

Seglerbeiz für die Saison 2017/2018 ist eröffnet

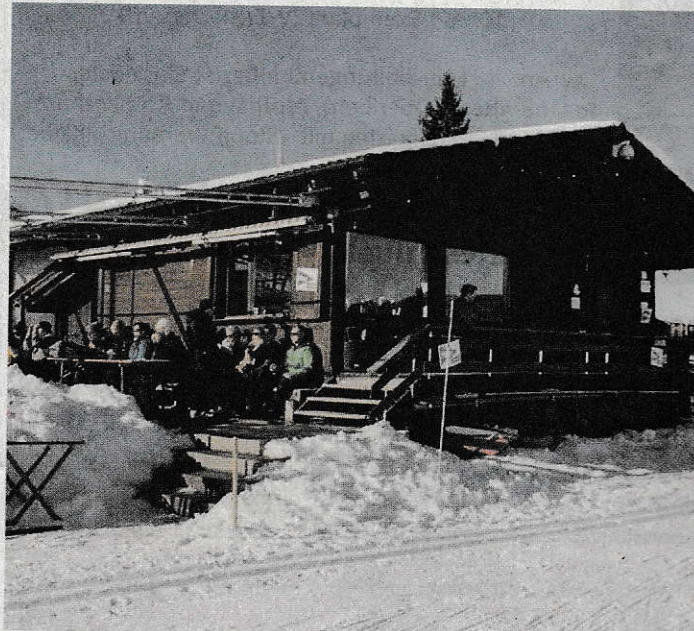
Nach dem grossartigen Erfolg in der letzten Wintersaison und den vielen positiven Feedbacks der zahlreichen Gäste von nah und fern hat sich der Segelclub Sihlsee dazu entschlossen, auch in der Wintersaison 2017/2018 seine Seglerbeiz für alle Gäste wieder zu öffnen.

(Mitg.) Das «Beizli»-Team nutzte die Sommermonate, um gut vorbereitet seine Gäste mit Speis und Trank sowie einer atemberaubenden Aussicht über den See in die alpine Bergwelt zu begrüssen. Die Speise- und Getränkekarte bietet eine Vielzahl von Leckereien an. Ergänzt wird diese je nach Wetter

durch besondere Tageshits, zum Beispiel eine währschafte Suppe, Bratwurst vom Grill oder eine andere Spezialität ... Die Weinkarte wartet unter anderem mit einigen Walliser Weinspezialitäten auf.

Die Eröffnung fand am vergangenen Sonntag statt. Trotz des garstigen Wetters fanden einige Spaziergänger den Weg zur Seglerbeiz an der Staumauerstrasse.

Die Seglerbeiz empfängt ihre Gäste ab sofort bis Ende März 2018 jeweils am Samstag und Sonntag von 11 bis 16 Uhr (ausser 23./24. Dezember) sowie an den Sonderöffnungszeiten am Dienstag, 26. Dezember, bis Dienstag, 2. Januar, täglich. Um sicher zu sein, ob die Seglerbeiz auch geöffnet hat, empfiehlt sich ein Blick auf die Website des Segelclubs www.segelclub-sihlsee.ch (siehe Inserat).



Die gemütliche Beiz des Segelclubs Sihlsee lädt ab sofort bis Ende März zum Verweilen ein.

Foto: zvg

EA 31/11/17